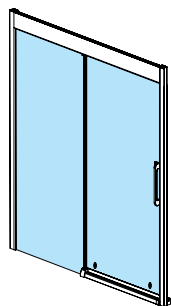
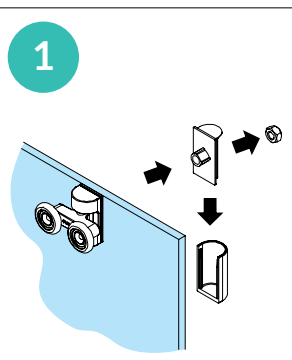


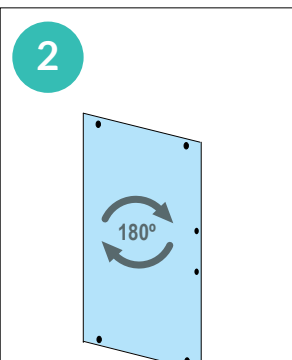
¿CÓMO HACER REVERSIBLE LA SERIE SUMMER?



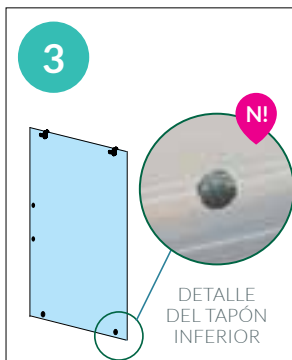
Por defecto, el frontal SUM-310 se sirve preparado para apertura de derecha a izquierda.



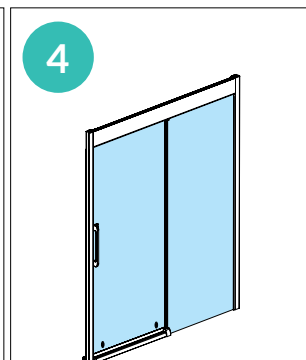
1 Para conseguir la apertura en sentido contrario, deberemos seguir los siguientes pasos: **desmontamos los rodamientos de la hoja corredera.**



2 En este paso **giremos la hoja corredera 180°**, manteniendo en todo momento **la cara tratada con Teknoclean hacia el interior.**



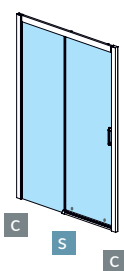
3 Seguidamente, colocamos los **rodamientos** en la parte superior y los **tapones embellecedores** en la parte inferior.



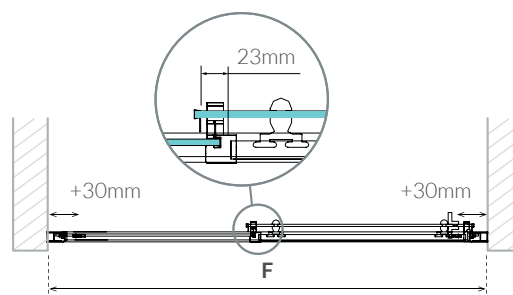
4 La mampara ya está preparada para ser instalada con apertura de **izquierda a derecha.**

COMPENSACIÓN Y SOLAPE DE MODELOS SUMMER

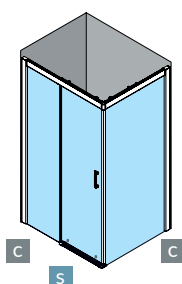
SUM-310: Las mamparas SUMMER disponen de un sistema de compensación de +30 mm por cada lateral, el cual permite salvar los desniveles que puedan presentar las paredes del espacio de ducha. El modelo SUM-310 presenta un solape entre hojas de 23 mm.



- C** Compensación: +30mm por cada lateral
- S** Solape entre hojas: 23mm



SUM-310 + LDF-SUM: Si unimos una mampara corredera frontal SUMMER a un fijo lateral, obtenemos una mampara angular en la que desaparece la compensación en el lado de cierre contra el fijo y se consigue en el lado donde apoya el fijo. El modelo SUM-310 + LDF-SUM presenta un solape entre hojas de 53 mm.



- C** Compensación: +30mm
- S** Solape entre hojas: 53mm

